

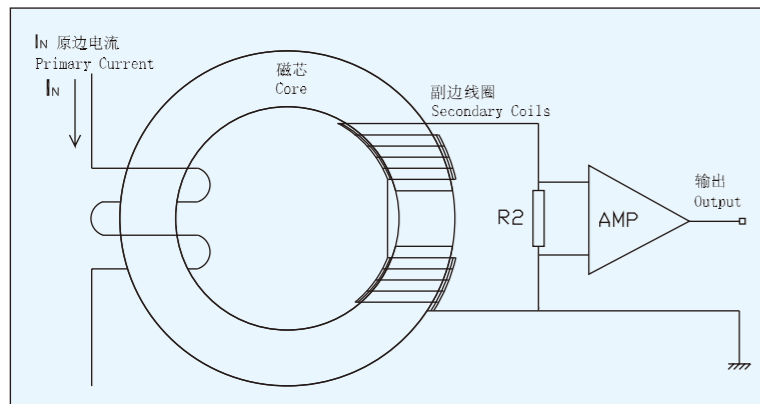
开关量输出型变送器

CHY/Z/S-1A~500A/50V~500V

用于测量直流或交流电流/电压，输出开关量信号，原边被测电流/电压与副边输出信号电气隔离。

通用参数:

- 测量频率: DC、50Hz(400Hz)
- 响应时间: <350mS
- 线性度: 0.5%
- 无测量插入损耗
- 测量AC或DC电流/电压，输出开关量信号
- 原边电流与副边输出信号高度隔离
- 电源耗电低，单电源供电，供电范围宽



工作原理:

被测电流/电压流过导体时，导体周围产生与电流成正比的磁场，该磁场由副边线圈测量，其输出电压 V_H 与被测电流 I_N 成正比，通过电子电路放大、滤波并标定为需要的标准信号，由继电器输出为开关量信号。

CHY/Z/S-系列电流变送器参数（开关量输出）

| 型号(1) 符号 | 额定电流(2) I_N (A) | 频率 f (HZ) | 测量范围 I_P (A) | 继电器输出(3) 输入电流 $<I_N$ 时 | 精度 $T_a=25^\circ\text{C}$ | 电源 V_c (V) | 耗电 I_c (mA) | 绝缘电压 V_i (KV) | 工作温度 T_a ($^\circ\text{C}$) | 重量 W (g) | 原边窗口 mm | 外形 No |
|-------------|-----------------------|----------------|--------------------|---------------------------|------------------------------|-----------------|------------------|--------------------|------------------------------------|---------------|------------------|----------|
| CHY-*AF/K1 | 1/5/50/100/200/300 | AC | $I_N \times 200\%$ | 常开 | 1.0% | 24 | 30 | 3 | -25~+85 | 105 | $\varnothing 20$ | 44 |
| CHY-*AG/K1 | 5/50/100/200/300/500 | AC | $I_N \times 200\%$ | 常开 | 1.0% | 24 | 30 | 6 | -25~+85 | 360 | $\varnothing 35$ | 45 |
| CHZ-*S/K1 | 50/100/200/300 | DC | $I_N \times 200\%$ | 常开 | 1.0% | 24 | 30 | 6 | -25~+85 | 240 | $\varnothing 20$ | 50 |
| CHZ-*G/K1 | 50/100/200/400/500 | DC | $I_N \times 200\%$ | 常开 | 1.0% | 24 | 30 | 6 | -25~+85 | 360 | $\varnothing 35$ | 45 |
| CHS-*AS/K2 | 1/5/10/50/100/200/300 | AC | $I_N \times 200\%$ | 常开+常闭 | 1.0% | 24 | 60+ I_M | 2.5 | -25~+85 | 85 | $\varnothing 20$ | 47A |
| CHS-*AD/K2 | 1/2/5/10/12 | DC | $I_N \times 200\%$ | 常开+常闭 | 1.0% | 24 | 60+ I_M | 2.5 | -25~+85 | 85 | 端子 | 47 |

CHY/Z/S-系列电压变送器参数（开关量输出）

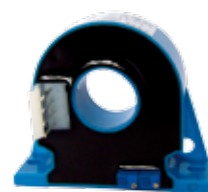
| 型号(1) 符号 | 额定电压(2) V_N (V) | 频率 f (HZ) | 测量范围 V_P (V) | 继电器输出(3) 输入电压 $<V_N$ 时 | 精度 $T_a=25^\circ\text{C}$ | 电源 V_c (V) | 耗电 I_c (mA) | 绝缘电压 V_i (KV) | 工作温度 T_a ($^\circ\text{C}$) | 重量 W (g) | 原边窗口 mm | 外形 No |
|-------------|----------------------|----------------|--------------------|---------------------------|------------------------------|-----------------|------------------|--------------------|------------------------------------|---------------|------------|----------|
| CHY-*VS/K1 | 100/200/300/400/500 | AC | $V_N \times 200\%$ | 常开 | 1.0% | 24 | 30 | 2.5 | -25~+85 | 240 | 端子 | 51 |
| CHZ-*VS/K1 | 100/200/400/500 | DC | $V_N \times 200\%$ | 常开 | 1.0% | 24 | 90 | 2.5 | -25~+85 | 240 | 端子 | 51 |
| CHS-*V/K2 | 100/200/300/400/500 | AC | $V_N \times 200\%$ | 常开+常闭 | 1.0% | 24 | 60+ I_M | 2.5 | -25~+85 | 85 | 端子 | 47 |
| CHS-*VD/K2 | 50/100/200/300/500 | DC | $V_N \times 200\%$ | 常开+常闭 | 1.0% | 24 | 60+ I_M | 2.5 | -25~+85 | 85 | 端子 | 47 |

(1)型号命名:例CHY-*AF/K1,如选用1A额定输入电流,继电器输出开关量,型号为:CHY-1AF/K1,其余型号命名相同。

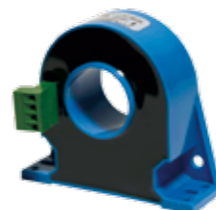
(2)*一表示输入额定电流(或电压)。

(3)继电器输出:输入电流(电压) $<I_N(V_N)$ 时,由K1、K2、K3表示输出继电器状态如下:

| 符号 | K1 | K2 | K3 |
|---------|----|-------|----|
| 继电器输出状态 | 常开 | 常开+常闭 | 常闭 |



44



45



50



51



47



47A